

AVTOTANK

Топливные баки на автомобили

Продукция AVTOTANK отвечает самым современным требованиям, а сведенные к минимуму производственные затраты позволяют заказчикам приобретать продукцию по самым выгодным ценам.



Архангельск (8182)63-90-72
Астана +7(7172)727-132
Белгород (4722)40-23-64
Брянск (4832)59-03-52
Владивосток (423)249-28-31
Волгоград (844)278-03-48
Вологда (8172)26-41-59
Воронеж (473)204-51-73
Екатеринбург (343)384-55-89
Иваново (4932)77-34-06
Ижевск (3412)26-03-58
Казань (843)206-01-48

Калининград (4012)72-03-81
Калуга (4842)92-23-67
Кемерово (3842)65-04-62
Киров (8332)68-02-04
Краснодар (861)203-40-90
Красноярск (391)204-63-61
Курск (4712)77-13-04
Липецк (4742)52-20-81
Магнитогорск (3519)55-03-13
Москва (495)268-04-70
Мурманск (8152)59-64-93
Набережные Челны (8552)20-53-41

Нижний Новгород (831)429-08-12
Новокузнецк (3843)20-46-81
Новосибирск (383)227-86-73
Орел (4862)44-53-42
Оренбург (3532)37-68-04
Пенза (8412)22-31-16
Пермь (342)205-81-47
Ростов-на-Дону (863)308-18-15
Рязань (4912)46-61-64
Самара (846)206-03-16
Санкт-Петербург (812)309-46-40
Саратов (845)249-38-78

Смоленск (4812)29-41-54
Сочи (862)225-72-31
Ставрополь (8652)20-65-13
Тверь (4822)63-31-35
Томск (3822)98-41-53
Тула (4872)74-02-29
Тюмень (3452)66-21-18
Ульяновск (8422)24-23-59
Уфа (347)229-48-12
Челябинск (351)202-03-61
Череповец (8202)49-02-64
Ярославль (4852)69-52-93

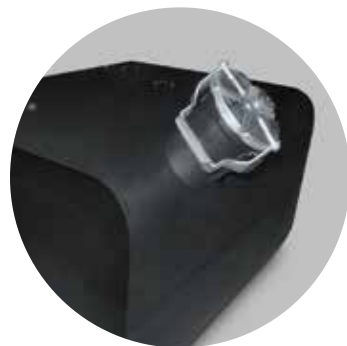
сайт: <http://www.emkosti.nt-rt.ru/> || эл. почта: eit@nt-rt.ru

Топливные баки УРАЛ

Технические характеристики

Наименование	Размеры (Ш×В×Д), мм	Вес, кг
Бак 210 л	673x433x770	33
Бак 210 л с торцевой горловиной	673x433x770	33
Бак 300 л	673x433x1080	57
Бак 300 л с торцевой горловиной	673x433x1080	57
Бак 340 л С-5510-1101002	570x650x1000	65
Бак 470 л 6370-1101002	570x650x1400	73

Баки устанавливаются на раму автомобилей УРАЛ (модели 43206, 5323, 5557, 63645, 63655 и др., а также их модификации). Баки комплектуются откидной или винтовой алюминиевой крышкой.



Топливные баки МАЗ

Технические характеристики

Наименование	Размеры (Ш×В×Д), мм	Вес, кг
Бак 200 л оригинал	603x450 x830	40
Бак 350 л оригинал	603x450 x1400	65
Бак 380 л	490x400 x2100	70
Бак 500 л	680x605 x1400	87



Баки устанавливаются на раму автомобилей МАЗ (модели 5551, 5337, 5433, 63035, 6425 и др., а также их модификации). Баки комплектуются датчиком уровня топлива, топливозаборником, откидной крышкой, кронштейнами и хомутами для крепления.

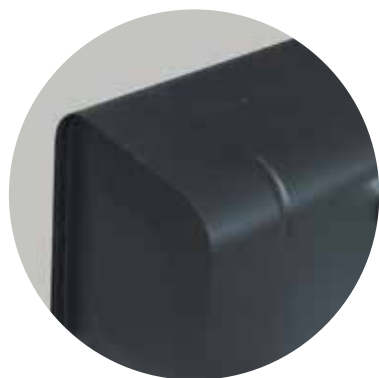


Топливные баки ЗИЛ

Технические характеристики

Наименование	Размеры (Ш×В×Д), мм	Вес, кг
Бак 125 л	490x400x710	27
Бак 170 л	490x400x988	33

Баки устанавливаются на раму автомобилей ЗИЛ. Комплекуются датчиком уровня топлива с РТИ, топливозаборником с РТИ, кронштейнами и хомутами для крепления, полуоборотной крышкой.



Топливные баки на легкие коммерческие грузовики

Топливные баки ГАЗ и «ГАЗель»

Технические характеристики

Бак 70л 60.034.000 карбюраторный

- Размеры (Ш×В×Д) — 445×332×820 мм
- Вес — 16 кг

Бак 70л 60.035.000 инжекторный

- Размеры (Ш×В×Д) — 445×332×820 мм
- Вес — 16 кг

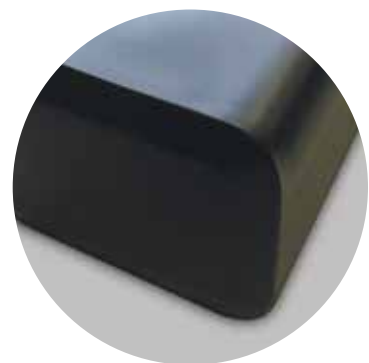
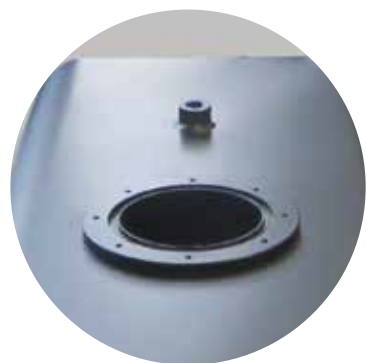
Бак 70л 60.057.000 карбюраторный, выносная горловина

- Размеры (Ш×В×Д) — 445×332×820 мм
- Вес — 16 кг

Бак 70л 60.058.000 инжекторный с выносной горловиной

- Размеры (Ш×В×Д) — 445×332×820 мм
- Вес — 16 кг

Баки устанавливаются на раму автомобилей ГАЗ-3302, 33023, 330202, 330232, 2310 «Соболь», «ГАЗель» 33027, 330273, ГАЗ-330263 «ГАЗель Бизнес CNG», ГАЗ NEXT двухкабинник изотермический А24R32, ГАЗ NEXT 2834NA Рефрижератор и другие. Комплекуются полуоборотной крышкой.



Топливные баки ГАЗ и «ГАЗель»

Технические характеристики

Бак 105л 55.187.000-10 ПАЗ
с центральной горловиной

- Размеры (Ш×В×Д) — 453×310×820 мм
- Вес — 23 кг

Бак 105л 55.187.000-60 ПАЗ
со смещенной назад горловиной

- Размеры (Ш×В×Д) — 453×310×820 мм
- Вес — 23 кг



Баки устанавливаются на раму автомобилей ГАЗ, ГАЗ66, ГАЗель всех модификация, ГАЗ-3034 ВС Валдай, ГАЗ-33104 Валдай. Комплекуются полуоборотной или откидной крышкой.



Топливные баки УАЗ

Технические характеристики

Бак 56л P115.087.000 карбюраторный

- Размеры (Ш×В×Д) — 342×182×1210 мм
- Вес — 17,7 кг

Бак 56 л P115.088.000 инжекторный

- Размеры (Ш×В×Д) — 342×182×1210 мм
- Вес — 17,7 кг

Баки устанавливаются на раму автомобилей УАЗ 452. Комплекуются полуоборотной крышкой.



Топливные баки на легкие коммерческие грузовики-иномарки

Топливные баки ISUZU

Технические характеристики

Бак 140л 60.074.000-ISUZU стандарт

- Размеры (Ш×В×Д) — 453×375×950 мм
- Вес — 25 кг

Бак 140л 60.074.000-ISUZU алюминий

- Размеры (Ш×В×Д) — 453×375×950 мм
- Вес — 18 кг

Бак 225л 55.144.000-ISUZU

- Размеры (Ш×В×Д) — 605×336×1400 мм
- Вес — 54 кг

Баки устанавливаются на раму автомобилей ISUZU. Комплекуются усиленными кронштейнами специальной разработки, хомутами, топливозаборником, полуоборотной крышкой с ключом.



Топливные баки BAW

Технические характеристики

Бак 95л 60.013.100-BAW

- Размеры (Ш×В×Д) — 416×450×906 мм
- Вес — 24 кг

Бак 125л 60.014.100-BAW

- Размеры (Ш×В×Д) — 415×335×1000 мм
- Вес — 28 кг



Баки устанавливаются на раму автомобилей BAW. Комплектуется полуоборотной крышкой с ключом.



Топливные баки FUSO

Технические характеристики

- Габариты (Ш×В×Д) 560×336×1000 мм
- Объем 100 л
- Масса 40 кг

Баки устанавливаются на раму автомобилей FUSO. Комплекуются полуоборотной крышкой с ключом.



Топливные баки FOTON

Технические характеристики

Бак 130л P110.125.000

- Размеры (Ш×В×Д) — 345x280x1500 мм
- Вес — 40 кг

Бак 190л P110.114.000

- Размеры (Ш×В×Д) — 410x330x1500 мм
- Вес — 59 кг

Баки устанавливаются на раму автомобилей FOTON. Комплекуются полуоборотной пластиковой крышкой, кронштейнами и хомутами.





Топливные баки на грузовые иномарки

Топливные баки на иномарки предназначены для размещения и хранения топлива на грузовых автомобилях RENAULT, DAF, MAN, IVECO, SCANIA, VOLVO в качестве основной и резервной емкости увеличенного объема.

Топливные баки на автобусы

Топливные баки НЕФАЗ

Технические характеристики

Бак 190л 5297-90

- Размеры (Ш×В×Д) — 728х430х1060 мм
- Вес — 40 кг

Бак 190л 5297-91 с заслонкой

- Размеры (Ш×В×Д) — 728х430х1060 мм
- Вес — 40 кг

Бак 250л 5297-40

- Размеры (Ш×В×Д) — 635х310х1360 мм
- Вес — 60 кг



Баки устанавливаются на шасси НЕФАЗ-5297. Комплекуются хомутами, специальными кронштейнами и полуоборотной крышкой.

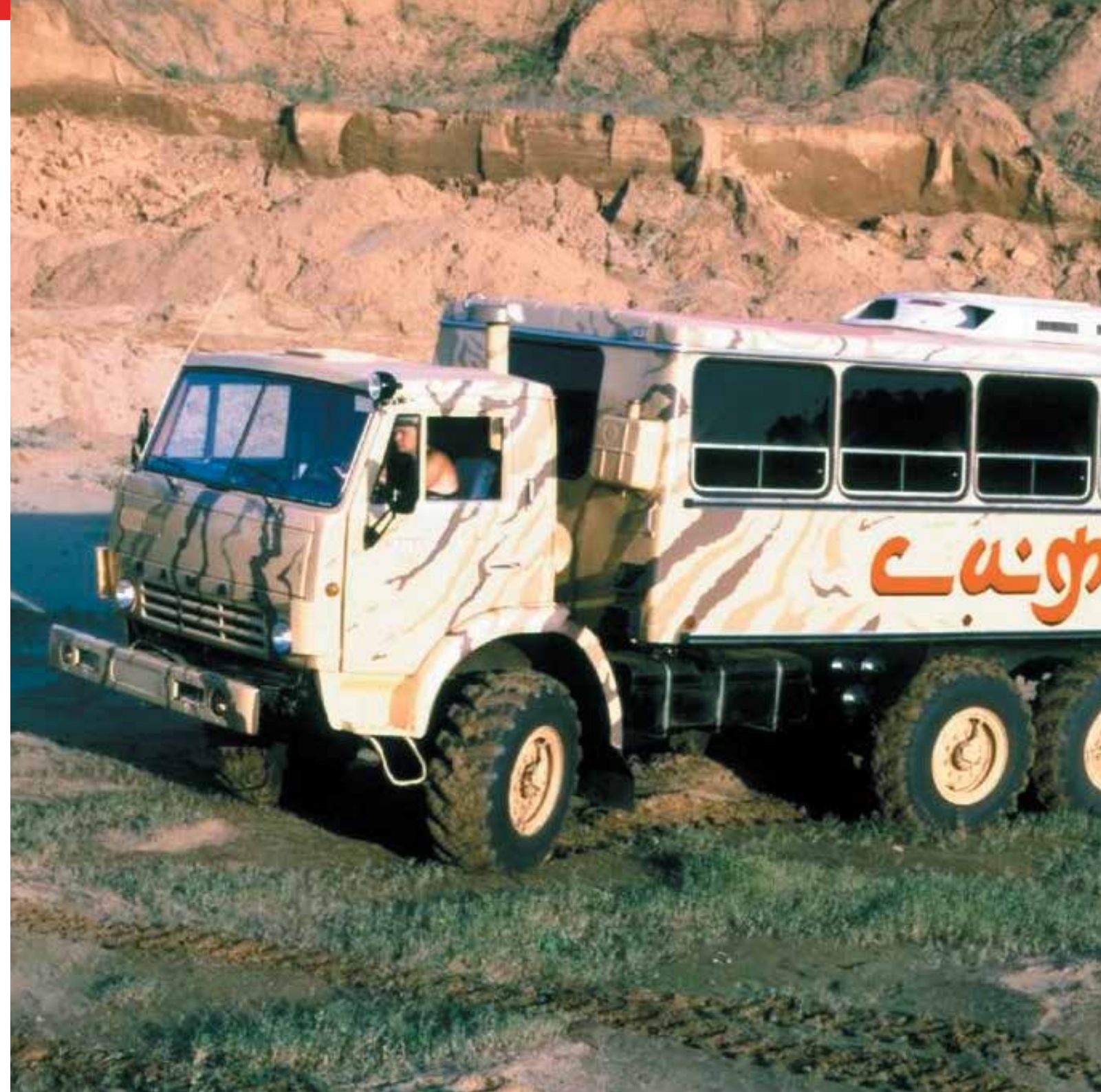


Топливный бак системы отопления вахтового автобуса, 20 л

Технические характеристики

- Габариты (Ш×В×Д) 358х290х350 мм
- Объем 20 л
- Масса 8 кг

Баки устанавливаются на вахтовые автобусы на шасси УРАЛ, НЕФАЗ и другие. Баки комплектуются полуоборотной крышкой.



Топливные баки ПАЗ

Технические характеристики

Бак 105л 55.187.000-10 ПАЗ
с центральной горловиной

- Размеры (Ш×В×Д) — 453х310х820 мм
- Вес — 23 кг

Бак 105л 55.187.000-60 ПАЗ
со смещенной назад горловиной

- Размеры (Ш×В×Д) — 453х310х820 мм
- Вес — 23 кг

Бак 140л 55.153.000.1-10 ПАЗ

- Размеры (Ш×В×Д) — 523х336х856 мм
- Вес — 27 кг



Баки устанавливаются на раму автобусов ПАЗ.
Комплектуются кронштейнами, хомутами,
откидной или полуоборотной крышкой.



Топливные баки КАВЗ

Технические характеристики

- Габариты (Ш×В×Д) 490×400×988 мм
- Объем 170 л
- Масса 40 кг



Баки устанавливаются на раму автобусов КАВЗ. Комплекуются откидной или полуоборотной крышкой.



Архангельск (8182)63-90-72
Астана +7(7172)727-132
Белгород (4722)40-23-64
Брянск (4832)59-03-52
Владивосток (423)249-28-31
Волгоград (844)278-03-48
Вологда (8172)26-41-59
Воронеж (473)204-51-73
Екатеринбург (343)384-55-89
Иваново (4932)77-34-06
Ижевск (3412)26-03-58
Казань (843)206-01-48

Калининград (4012)72-03-81
Калуга (4842)92-23-67
Кемерово (3842)65-04-62
Киров (8332)68-02-04
Краснодар (861)203-40-90
Красноярск (391)204-63-61
Курск (4712)77-13-04
Липецк (4742)52-20-81
Магнитогорск (3519)55-03-13
Москва (495)268-04-70
Мурманск (8152)59-64-93
Набережные Челны (8552)20-53-41

Нижний Новгород (831)429-08-12
Новокузнецк (3843)20-46-81
Новосибирск (383)227-86-73
Орел (4862)44-53-42
Оренбург (3532)37-68-04
Пенза (8412)22-31-16
Пермь (342)205-81-47
Ростов-на-Дону (863)308-18-15
Рязань (4912)46-61-64
Самара (846)206-03-16
Санкт-Петербург (812)309-46-40
Саратов (845)249-38-78

Смоленск (4812)29-41-54
Сочи (862)225-72-31
Ставрополь (8652)20-65-13
Тверь (4822)63-31-35
Томск (3822)98-41-53
Тула (4872)74-02-29
Тюмень (3452)66-21-18
Ульяновск (8422)24-23-59
Уфа (347)229-48-12
Челябинск (351)202-03-61
Череповец (8202)49-02-64
Ярославль (4852)69-52-93

сайт: <http://www.emkosti.nt-rt.ru/> || эл. почта: eit@nt-rt.ru